

MARDI
09
DÉC.
2014



LA NUIT DE LA BELLE ÉTOILE

Vente aux enchères caritative au profit du
samusocialdeParis
Vente aux enchères animée par Artcurial

LA NUIT DE LA BELLE ETOILE

L'art au service des plus démunis

Afin de soutenir l'action du Samusocial de Paris en faveur de la lutte contre la grande exclusion, nous avons le plaisir de vous présenter une collection d'œuvres qui sera mise aux enchères pendant la soirée.

Les œuvres présentées dans ce livret ont été offertes par la galerie Maeght d'une part et les artistes contemporains qui ont participé à l'appel à projet lancé au mois d'octobre par le Samusocial de Paris.

Le Samusocial de Paris remercie très chaleureusement Isabelle Maeght, Franck Benito, Nicolas Descottes, Philippe Halaburda, Marie-Christine Beguet, Florence Menet et Minh Tam Commo pour leur engagement à ses côtés.

La vente aux enchères de l'ensemble de ces œuvres sera assurée par Artcurial.

Nous comptons sur votre générosité pour lutter ensemble contre l'exclusion.


samusocialdeParis

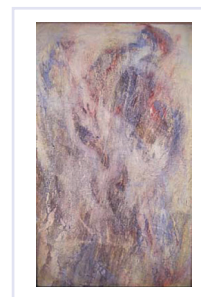
Les œuvres mises aux enchères

GALERIE MAEGHT

42, RUE DU BAC - 75007 PARIS
TEL. 01 45 48 45 15 - FAX 01 42 22 22 83
GALERIE.MAEGHT@MAEGHT.COM - WWW.MAEGHT.COM

Les œuvres présentées ci-dessous ont été offertes au Samusocial de Paris par la galerie Maeght.

En 1956, Paule et Adrien Maeght ouvrent leur propre galerie au 42, rue du Bac à Paris avec une exposition d'Alberto Giacometti. Aujourd'hui, la galerie et la librairie sont dirigées par Isabelle Maeght.



Sans titre

huile sur toile,
1989,
195x114



Sans titre X

monotype,
1990,
61,5x54,5

François Fiedler

François Fiedler est né en 1921 et il commence très jeune à dessiner. Après la seconde guerre mondiale, il rencontre Braque, Giacometti, Calder et évolue vers l'art abstrait.

Il rejoint la Galerie Maeght en 1952 grâce à Joan Miro qui le présente à Aimé et Adrien Maeght.

Il eut sa première exposition personnelle en 1959.



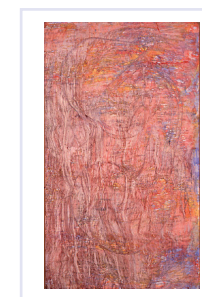
Sans titre XIV

monotype,
1990,
62x54,5



Sans titre

huile sur toile,
1997,
100x81



Sans titre

huile sur toile,
1997,
196x114



Sans titre

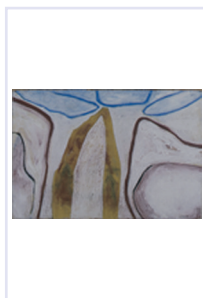
huile sur toile,
1997,
196x114

Dominique Labauvie

Dominique Labauvie est né en 1948 à Strasbourg. Il est entré à la Galerie Maeght en 1987 où ont eu lieu plusieurs de ses expositions. Très à l'aise avec les œuvres monumentales, il a représenté la sculpture française lors de l'Exposition Universelle de Séville et a réalisé des fontes d'acier pour les villes de Dijon, Valence, Paris en France et Tampa en Floride.



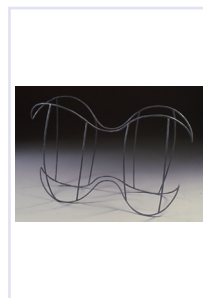
Yellow moon
pastel sur papier,
1991,
153x102,5



Magic mountain
pastel sur papier,
1991,
102,5x153



Sommeil du nomade
pastel sur papier,
1991,
102,5x153



Pantoufle du ciel
fer,
1992,
46x73x28



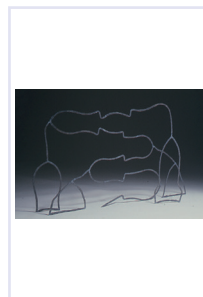
Pizzicato
acier,
1995,
68x80x10



Constellation de Vénus
acier,
1995,
80x74x10



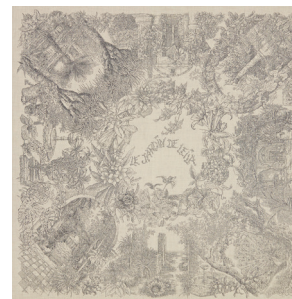
Fontaine de Jouvence
fusain sur papier,
1992,
152x102



Florida series : The hillsborough river
acier,
1998,
49,5x63,5x102



Les carrés ci-dessous ont été offerts par la Fondation Hermès.



Rose de Compas
cachemire et soie,
140cm



Le Jardin de Leila
cachemire et soie,
140 cm

CRISTAL BENITO

PARIS 1952

L'œuvre ci-dessous a été offerte par la Maison Cristal Benito.

Franck Benito est dirigeant et artisan-créateur de « Cristal Benito », maison spécialisée depuis 3 générations dans le cristal taillé main et la création de pièces, classiques et contemporaines, destinées aux Arts de la Table et à la décoration d'intérieur.



Vase « 14 juillet »
taillé main,
pièce unique,
H17cm

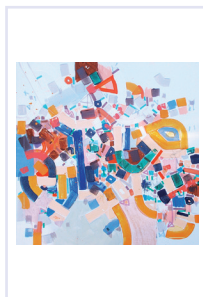
ARTCURIAL

BRIEST - POULAIN - F. TAJAN

Les œuvres ci-dessous ont été offertes par des artistes indépendants.



Verneuil en Halatte
n°1/1, édition n°1/7
Nicolas Descottes,
photographie tirage
RA-4,
50x60



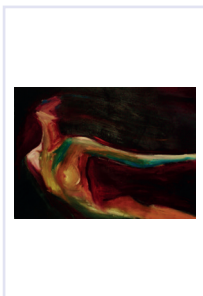
Akdogaan
Philippe Halaburda,
acrylique sur toile,
2014,
70x70



Un point
Marie-Christine Beguet,
carborundum sur papier
Hahnemühle,
2014,
50x60



Sans titre
Florence Menet,
embossage à partir d'un
bois gravé,
2012,
45x60



Espoir
Minh Tam Commo,
huile sur toile,
2010,
54x73

Première maison française de vente aux enchères, Artcurial est heureuse, pour la cinquième année, de participer à la Nuit de la Belle Étoile. Cet engagement traduit l'attention que porte la maison de vente aux problématiques sociales, environnementales et culturelles de notre société contemporaine.

C'est ainsi qu'Artcurial s'engage chaque année aux côtés d'associations en mettant à disposition son expertise et en organisant des ventes aux enchères caritatives qui, en 2013, ont déjà réalisé près de 898 600 euros, somme directement reversée à ces associations.

Les œuvres présentées dans ce livret sont vendues aux enchères par Maître Stéphane Aubert, commissaire-priseur au cours de la soirée.

Toutes les œuvres vendues seront emballées et données à son acquéreur à la fin de la soirée. A l'exception des 7 œuvres de très grande taille dont le Samusocial de Paris assurera le transport le lendemain de la manifestation jusqu'au domicile de leur acquéreur, toutes les autres œuvres seront remises aux mains de leur nouveau propriétaire, qui en assurera le transport.

LA NUIT DE LA BELLE ETOILE

samusocialdeParis

Direction du Développement des Ressources et des Partenariats

Tél : 01 82 01 24 89 ou 06 70 20 26 49

a.delettrez@samusocial-75.fr

55, rue Ledru Rollin - 94200 Ivry sur Seine

Cette soirée bénéficie du soutien de la Réunion des musées nationaux - Grand Palais

